



## HONORÉ 1000

FR9011090B

EAN : 3760075412081

ÉLIGIBLE AIDES  
FISCALES



ÉTANCHE



SURFACE DE CHAUFFE  
De 100 à 200 m<sup>2</sup>



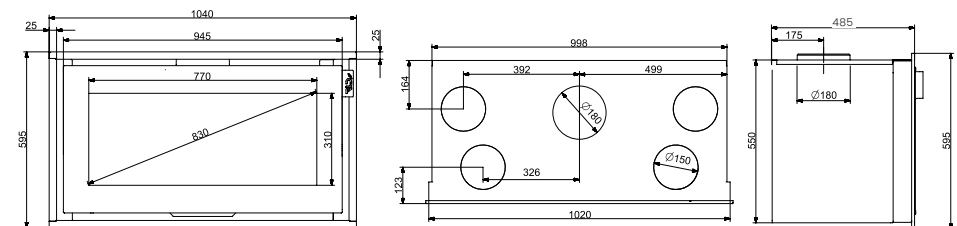
flamme  
VERTE

### > CARACTÉRISTIQUES TECHNIQUES

- **Puissance :** 9 kW
- **Rendement :** 77 %
- **Diamètre de buse de fumées :** 180mm
- **Raccordement des fumées :** dessus
- **Diamètre de buse d'entrée d'air :** 75 mm (dessous ou arrière)
- **Poids brut / poids net :** 193 / 173 kg
- **Distance d'installation arrière :** 0 cm
- **Distance d'installation latérale :** 25 cm

### > PARTICULARITÉS

- Intérieur en plaque d'acier avec renfort en vermiculite
- Sole et grille en fonte (3 pièces)
- En option : turbine avec 2 allures de ventilations (240m<sup>3</sup>/h), 2 buses de diam.150mm ou 4 buses de diam.125mm, piètement avec pieds réglables (largeur 55 cm x hauteur 43 cm) et un kit de protection de poutre.



Dimensions (L x H x P) : 104 x 59,5 x 48,5 cm

# HONORÉ

Découvrons l'histoire des **INSERTS HONORÉ**, où ingéniosité et élégance se conjuguent pour une expérience de confort et de style unique. Ces bijoux de conception ingénieuse **s'adaptent parfaitement à toute cheminée**, qu'elle soit **existante ou nouvelle**, unissant tradition et modernité avec harmonie.



HONORÉ 600  
FR9011090B

Dimensions (L x H x P) : 59 x 55,5 x 40,5 cm



HONORÉ 700  
FR9011100B

Dimensions (L x H x P) : 71 x 59,5 x 48 cm



HONORÉ 800  
FR9011110B

Dimensions (L x H x P) : 80 x 70 x 48 cm



**NOUVEAUTÉ** HONORÉ 800 V1 G  
FR9016340B

Dimensions (L x H x P) : 80 x 70 x 48 cm



**NOUVEAUTÉ** HONORÉ 800 V1 D  
FR9016330B

Dimensions (L x H x P) : 80 x 70 x 48 cm



**NOUVEAUTÉ** HONORÉ 800 V1 2  
FR9016350B

Dimensions (L x H x P) : 80 x 70 x 48 cm



HONORÉ 800 HORIZON  
FR9011120B

Dimensions (L x H x P) : 80 x 59,5 x 48 cm



HONORÉ 1000  
FR9011150B

Dimensions (L x H x P) : 104 x 59,5 x 48,5 cm

## > ESTHÉTIQUE

- Porte à ouverture frontale avec verre sérigraphié
- Vitre céramique haute résistance à la chaleur
- Cadre de série pour une finition parfaite
- Poignée ergonomique idéale pour une utilisation quotidienne

## > MATÉRIAUX

- Corps de chauffe en acier épais
- Système "vitre propre"

## > COMBUSTION

- Corps de chauffe dernière génération pour une combustion plus efficace et plus propre
- Les inserts honoré sont **étanches pour une maîtrise parfaite des airs de combustion** (air primaire réglable). Équipés de 1 **défecteur acier et inox doublé vermiculite** (amovible sans outil) qui participe à la combustion. De plus, leur rampe d'air secondaire crée une **double combustion efficace**.

## > INSTALLATION

- Air primaire, secondaire et air de vitre canalisés
- Options disponible pour améliorer la performance de l'appareil (turbine, buses, carénage)
- Appareil totalement caréné pour un confort et une sécurité maximale

## > UTILISATION

- Commande unique de réglage d'air
- Cendrier facilement accessible
- Taille des bûches allant de 33 cm à 80 cm en fonction de la taille de l'insert